

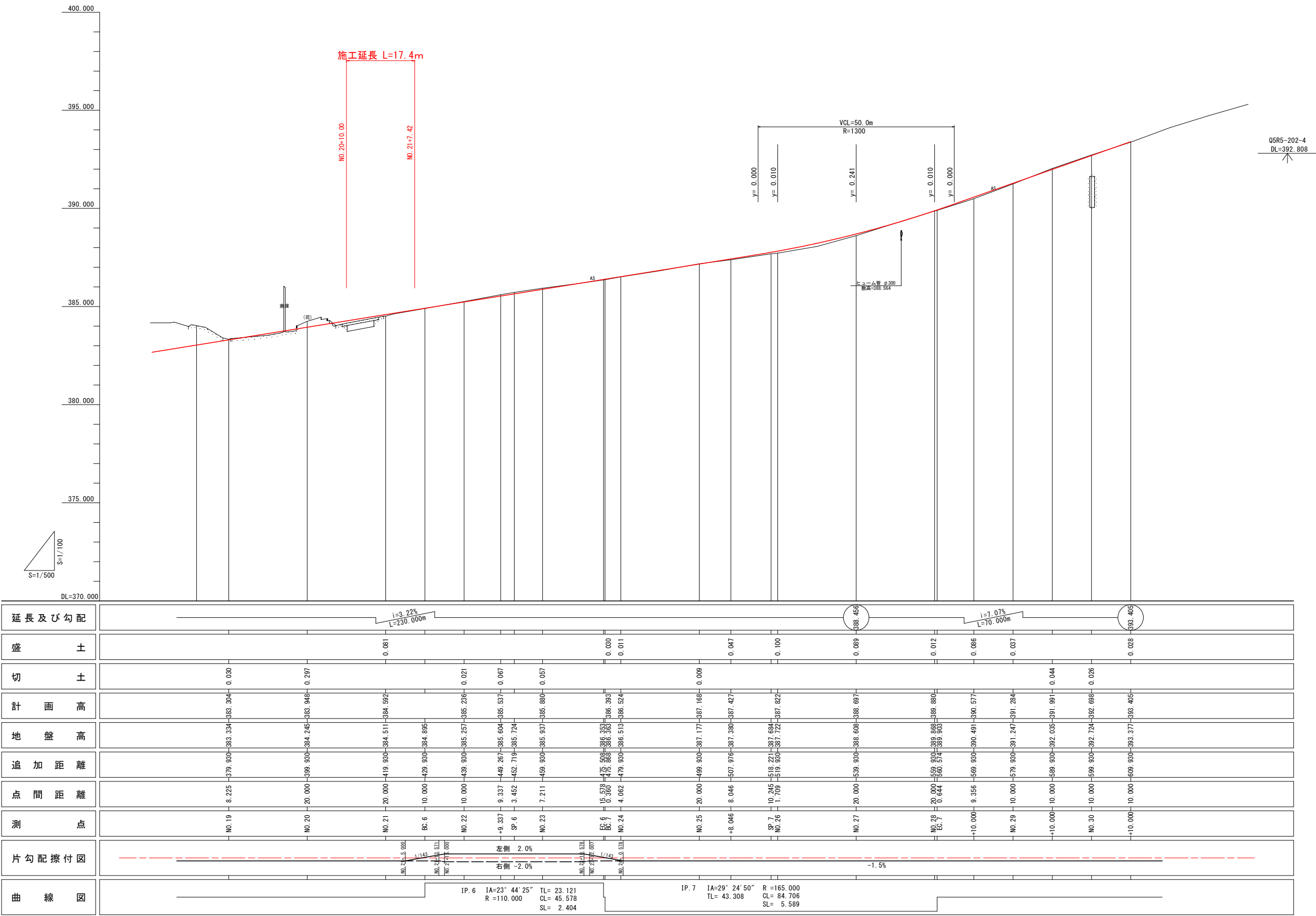
道路中心線									
曲線要素									
IP	IP間方向角	IA	R	TL	SL	CL	IP間距離	X座標	Y座標
IP. 4	268-55-29	12-58-36	180.000	20.471	1.160	40.767	69.850	97344.238	80630.890
IP. 5	250-53-56	18-01-34	150.000	23.793	1.875	47.192	105.138	97342.928	80561.052
IP. 6	274-38-20	23-44-25	110.000	23.121	2.404	45.578	66.789	97308.523	80461.703
IP. 7	245-13-30	29-24-50	165.000	43.308	5.589	84.706	109.310	97313.924	80395.133
EP								97268.117	80295.884

計画平面図 S=1/500

実施設計図面			
工 事 名	R7徳士 徳島上那賀線 上勝・旭上管蔵 道路改良工事 (2)		
路線名等	徳島上那賀線		
工事箇所	勝浦郡上勝町旭字上管蔵 (第2分割)		
図 面 名	計 画 平 面 図		
縮 尺	1/500	図面番号	1 / 10
会 社 名			
事業者名	徳島県東部県土整備局(徳島)		

計 画 縦 断 図

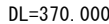
Vs=1/100  
Hs=1/500



実施設計図面

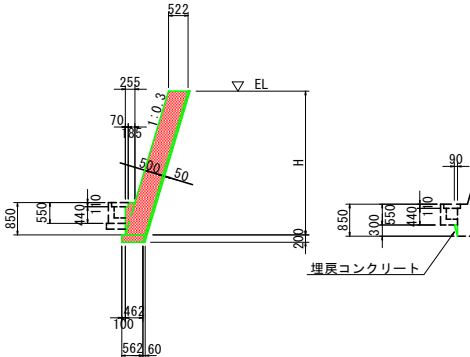
工 事 名	R7徳士 徳島上那賀線 上勝・旭上管蔵 道路改良工事 (2)		
路線名等	徳島上那賀線		
工事箇所	勝浦郡上勝町旭上管蔵 (第2分割)		
図 面 名	計 画 縦 断 図		
縮 尺	Vs=1/100 Hs=1/500	図面番号	2 / 10
会 社 名			
事業者名	徳島県東部県土整備局(徳島)		

名 称		下 段	上 段
盛 土	路 床	B<1.0	0.2
		1.0≦B<2.5	
		2.5≦B<4.0	
	路 体	4.0≦B	
		B<1.0	
		1.0≦B<2.5	
		2.5≦B<4.0	
		4.0≦B	
掘 削	オープン		
	片 切	土 砂	
		軟 岩	9.6
床掘B	H≦5	1.5	
	1≦W<2		
床掘B'			
埋 戻	1≦W1<4		0.4
	W1<1	0.6	0.6
コンクリート構造物取壊し（無筋）			0.2
舗装版取壊し（t=5cm）		3.4	
舗装工	表 層	5.89	
	上層路盤	5.89	
	下層路盤	5.89	



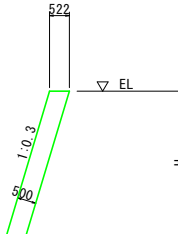
実施設計図面			
工事名	R7徳士 徳島上那賀線 上勝・旭上管蔵 道路改良工事（2）		
路線名等	徳島上那賀線		
工事箇所	勝浦郡上勝町旭字上管蔵（第2分割）		
図面名	横断面		
縮尺	1/100	図面番号	3 / 10
会社名			
事業者名	徳島県東部県土整備局(徳島)		

# 構造図

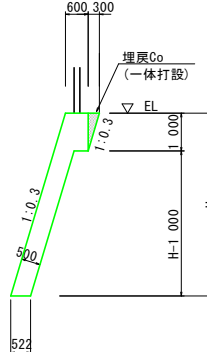
1号張コンクリート  $s=1/100$ 

名 称	算 式	m 当
コンクリート	$0.522 \times H \times 0.101$	m
型 枠	$\sqrt{(1^2 + 0.3^2)} \times (H - 0.85) + 0.85$	m
ベールン	$\sqrt{(1^2 + 0.3^2)} \times (H + 0.20) \quad t = 5\text{cm}$	m
基 礎 材	$B = 0.62 \quad t = 200$	m
単管傾斜足場	$\sqrt{(1^2 + 0.3^2)} \times (H - 0.85)$	掛 m
目 地 材	$t = 10\text{mm}、10\text{mに1箇所}$	m
堰尻コンクリート	$1/2 \times 0.09 \times 0.30 \times 0.014$	※ 本体と同時打設
土拔パイプ	$VP65.3.0\text{m}^2 \text{に1ヶ処}$	m

※埋戻Coは岩部のみ計。

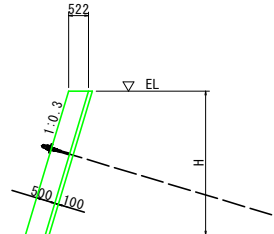
2号張コンクリート  $s=1/100$ 

名 称	算 式	単 位
コンクリート	$0.522 \times H$	m
型 枠	$\sqrt{1^2 + 0.3^2} \times H$	m
単管傾斜足場	$\sqrt{1^2 + 0.3^2} \times H$	掛m
水 抜 バイブ	VP65, 3.0m <sup>2</sup> に1ヶ処	

3号張コンクリート  $s=1/100$ 

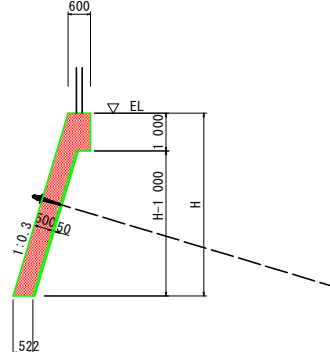
名 称	算 式	m 当
コンクリート	$0.522 \times H + 0.228 + 1/2 \times 0.30 \times 1.00$	m
型 枠	$\sqrt{(1^2 + 0.3^2)} \times H$	m
単管傾斜足場	$\sqrt{(1^2 + 0.3^2)} \times H$	掛 m
水 抜 パイプ	VP65.3.0m <sup>2</sup> に1ヶ処	

2号受压版 S=1/100



名 称	算 式	単 位
コンクリート	$0.522 \times H$	m
型 枠	$\sqrt{(1^2 + 0.3^2)} \times H$	m
ベレーラン	$\sqrt{(1^2 + 0.3^2)} \times H \quad t = 5 \text{ cm}$	m
単管傾斜足場	$\sqrt{(1^2 + 0.3^2)} \times H$	掛
鉄 筋	配筋図参照	kg
目 地 材	t=20mm、ブロック端に設置	m
水 抜 パイプ	VP65、3.0㎡に1ヶ処、モルタル吹付け水抜きに合わせる	ヶ

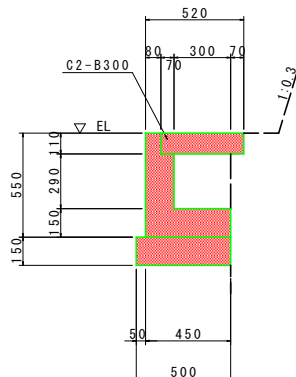
1号受压版  $s=1/100$



名 称	算 式	単 位
コンクリート	$0.522 \times H \times 0.228$	m <sup>3</sup>
型 枠	$\sqrt{(1^2 + 0.3^2)} \times H + 1.00$	m <sup>2</sup>
ベーリン	$\sqrt{(1^2 + 0.3^2)} \times (H - 1.00) \quad t = 5\text{cm}$	m <sup>2</sup>
単管傾斜足場	$\sqrt{(1^2 + 0.3^2)} \times H$	掛m <sup>2</sup>
鉄 筋	配筋図参照	kg
目 地 材	t=20mm、ブロック端に設置	m <sup>2</sup>
水 抜 パイ	VP65、3.0m <sup>2</sup> に1ヶ架、モルタル付け付水抜きに合わせる	m

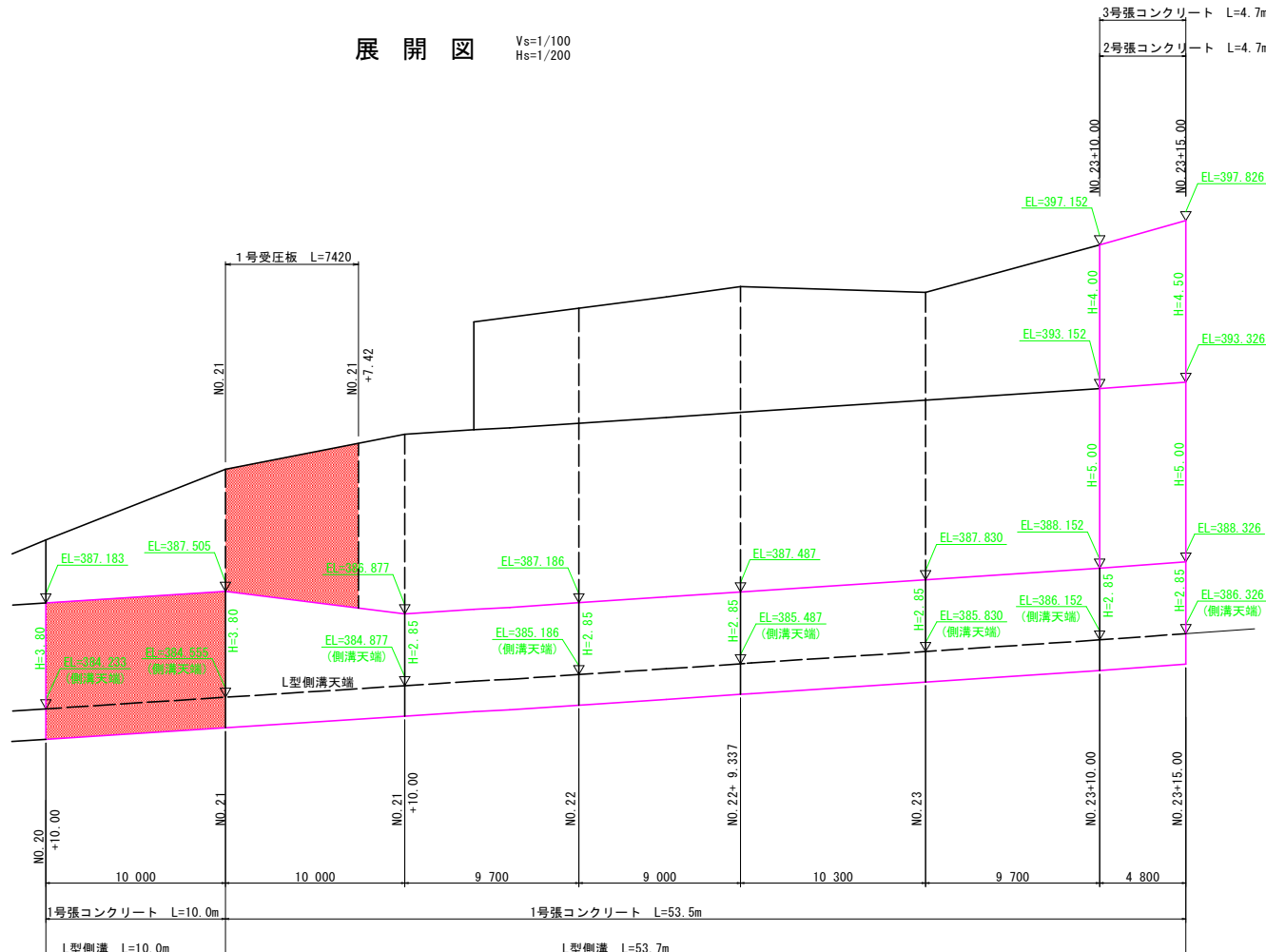
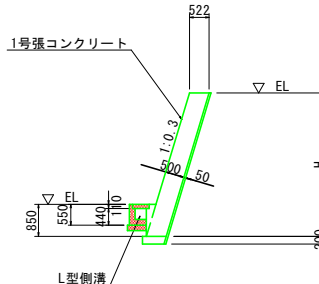
展開図  $V_s=1/1$   
 $H_s=1/2$

L型側溝  $S=1/2$



m当	
名 称	数 量
コンクリート	0.12 m
型 枠	1.10 m
基 礎 材	0.50 m
目 地 材	0.01 m
養 版	2.0 枚

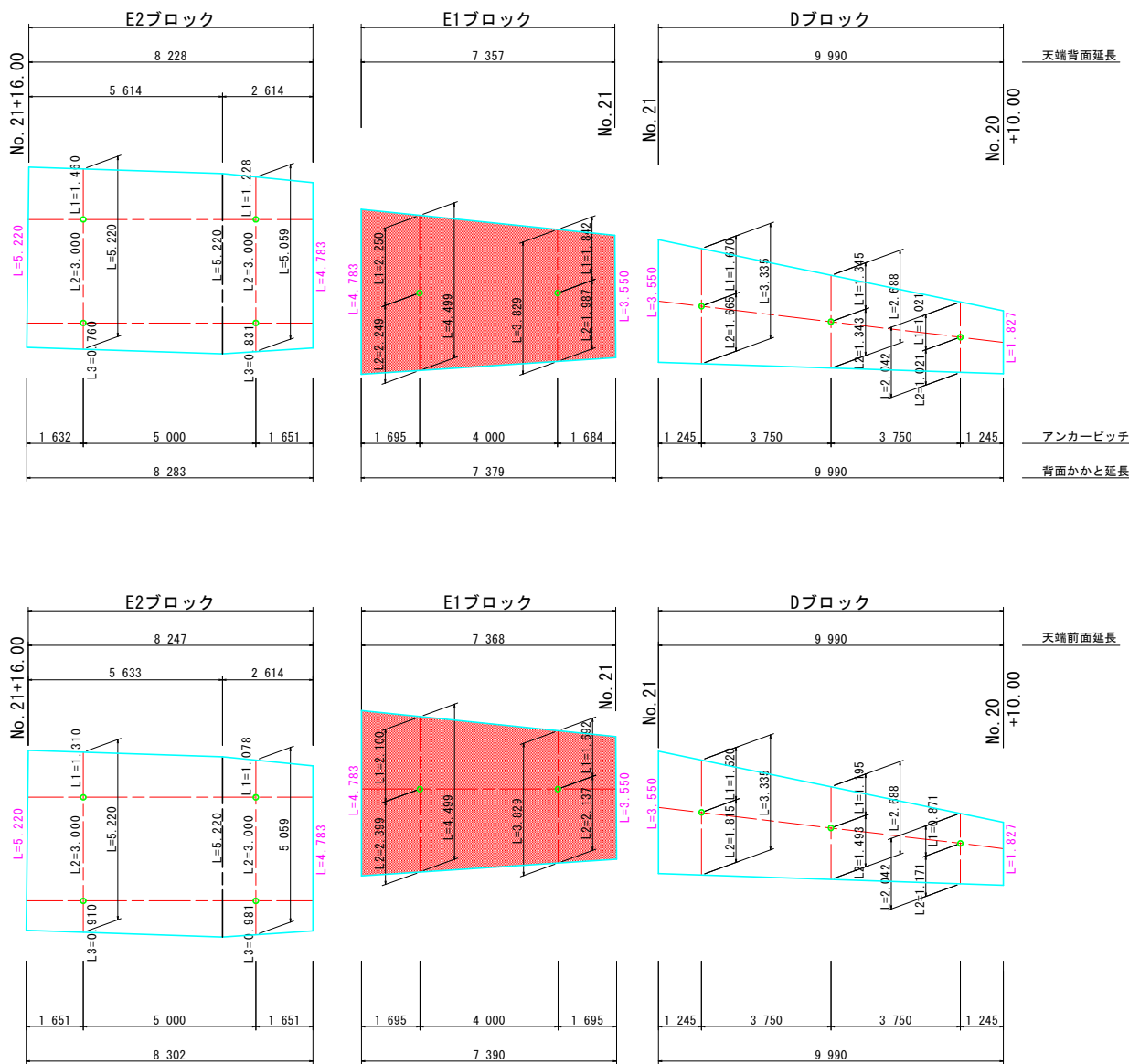
※岩盤部は基礎材なし

断面図  $S=1/10$ 

## 実施設計図面

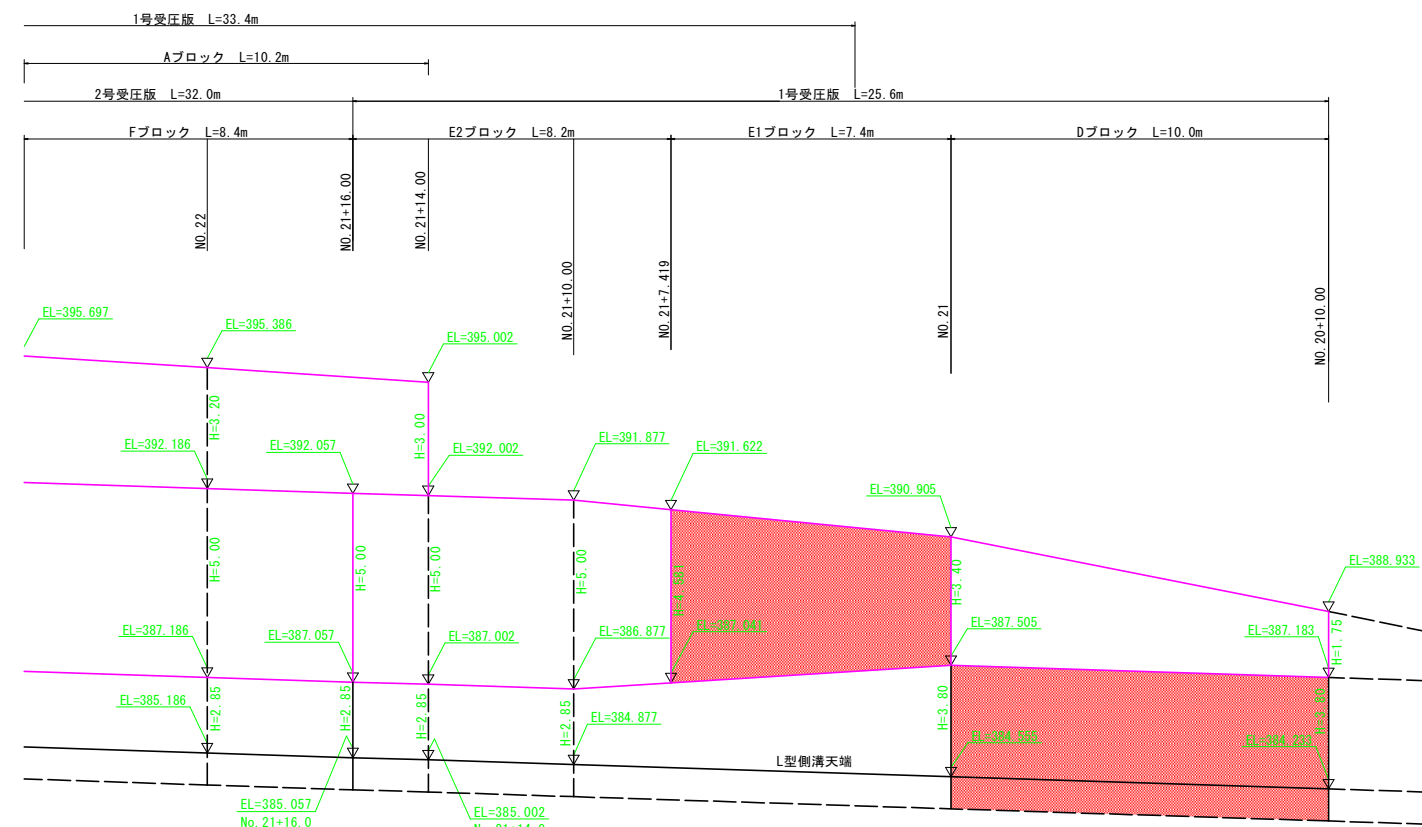
工 事 名	R7徳土 徳島上那賀線 上勝・旭上管蔵 道路改良工事（2）		
路線名等	徳島上那賀線		
工事箇所	勝浦郡上勝町旭字上管蔵（第2分割）		
図 面 名	構 造 図		
縮 尺	図 示	図面番号	4 / 10
会 社 名			
事業者名	徳島県東部県土整備局（徳島）		

背面図  
(斜長)

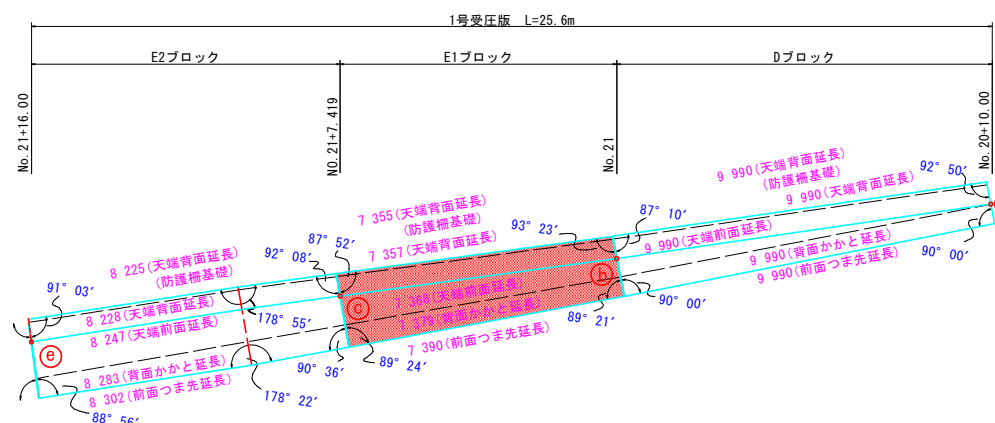


受圧版展開図(その1) S=1/100

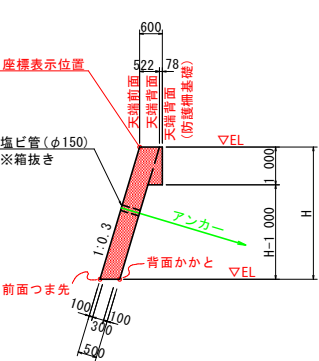
正面図  
(鉛直高)



受圧版展開図(その3)



1号受圧版  
(落石防護柵設置)



※アンカーは、受圧版直角方向に打設する。

【主要点座標】

測点	記号	X	Y	EL	備考
No. 20+10.000	a	97 327.4873	80 500.7684	388.933	下段
No. 21	b	97 324.7809	80 491.1230	390.905	下段
No. 21+ 7.419	c	97 322.7793	80 483.9651	391.622	下段
No. 21+14.000	d	97 322.4707	80 477.4606	395.002	上段
No. 21+16.000	e	97 320.4505	80 476.0704	392.057	下段
No. 22+ 5.000	f	97 318.4583	80 467.8556	392.347	下段
	g	97 320.0650	80 467.5579	395.697	上段
No. 23	h	97 316.7378	80 453.8066	392.830	下段
	i	97 318.2614	80 453.6941	395.830	上段
No. 23+10.000	j	97 316.4963	80 444.3963	393.152	下段
	k	97 318.3235	80 444.4212	397.152	上段
No. 23+15.000	l	97 316.7461	80 439.6857	393.326	下段
	m	97 318.5695	80 439.7824	397.826	上段

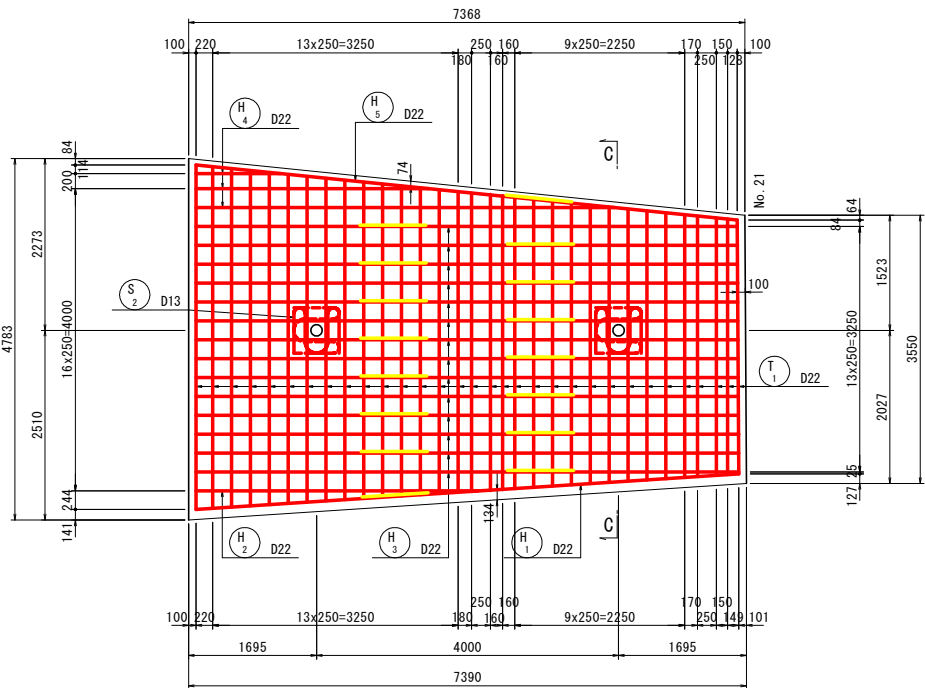
実施設計図面

工事名	R7徳士 徳島上那賀線 上勝・旭上管蔵 道路改良工事(2)		
路線名等	徳島上那賀線		
工事箇所	勝浦郡上勝町旭上管蔵(第2分割)		
図面名	受圧版展開図(その1)		
縮尺	1/100	図面番号	5 / 10
会社名			
事業者名	徳島県東部県土整備局(徳島)		

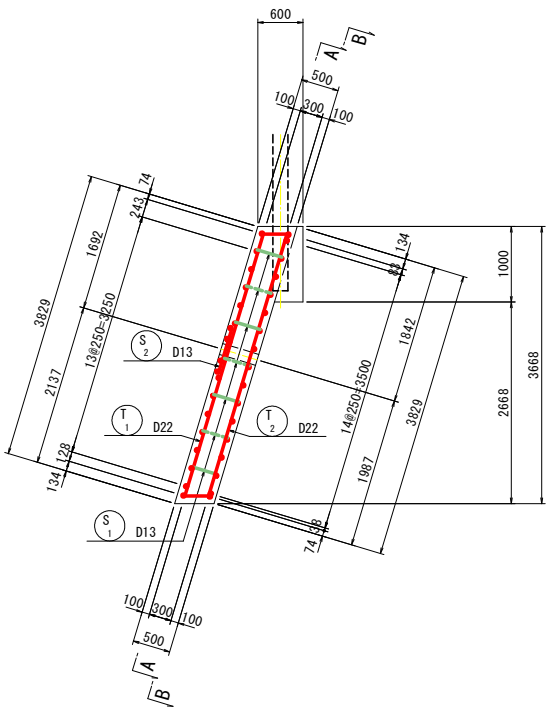
1号受圧版(E1ブロック)配筋図(その1) S=1/50

正面図 (A-A)

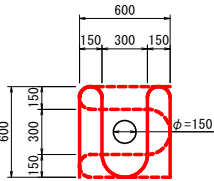
[ 前面 ]



断面図 (C-C)



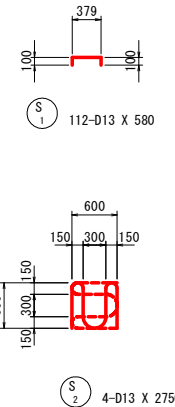
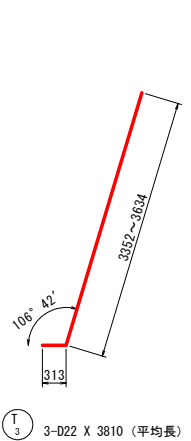
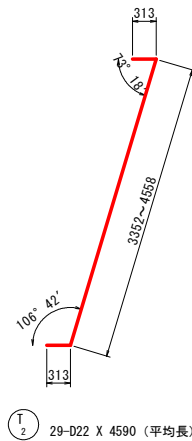
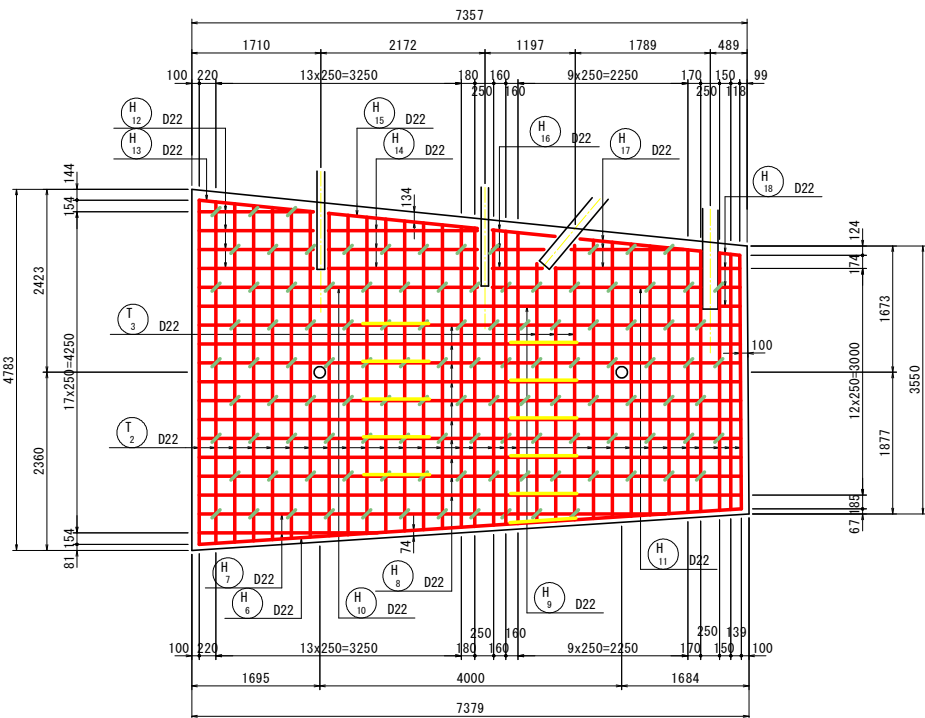
グリッド筋詳細図 S=1:25



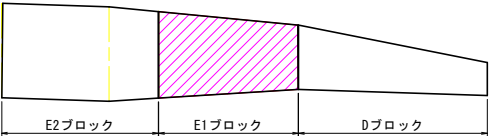
注) 受圧版前面アンカー位置には、上図のグリッド筋を施すこと。

正面図 (B-B)

[ 背面 ]



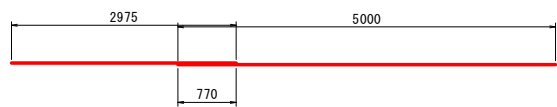
位置図



実施設計図面			
工事名	R7徳土 徳島上那賀線 上勝・旭上管蔵 道路改良工事(2)		
路線名等	徳島上那賀線		
工事箇所	勝浦郡上勝町旭上管蔵(第2分割)		
図面名	1号受圧版(E1ブロック)配筋図(その1)		
縮尺	図示	図面番号	6 / 10
会社名			
事業者名	徳島県東部県土整備局(徳島)		



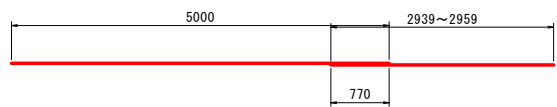
1号受圧版(E1ブロック)配筋図(その2) s=1/50



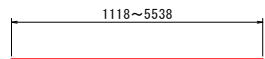
⑨ 1-D22 X 2980 ⑩ 1-D22 X 5000



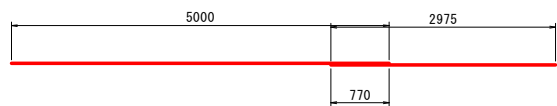
⑪ 1-D22 X 3740



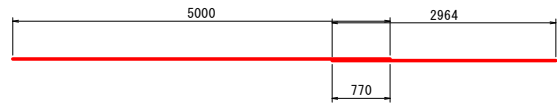
⑫ 14-D22 X 5000 ⑬ 14-D22 X 2950 (平均長)



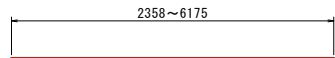
⑭ 3-D22 X 3330 (平均長)



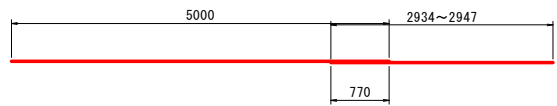
⑮ 1-D22 X 5000 ⑯ 1-D22 X 2980



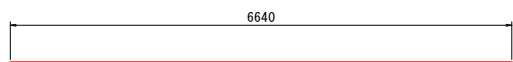
⑰ 1-D22 X 5000 ⑱ 1-D22 X 2970



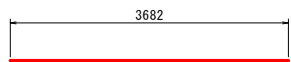
⑲ 2-D22 X 4270 (平均長)



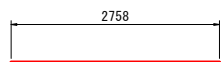
⑳ 10-D22 X 5000 ㉑ 10-D22 X 2950 (平均長)



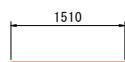
㉒ 1-D22 X 6640



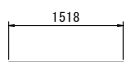
㉓ 1-D22 X 3690



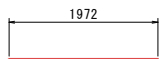
㉔ 1-D22 X 2760



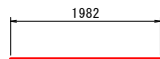
㉕ 4-D22 X 1510



㉖ 1-D22 X 1520



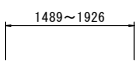
㉗ 3-D22 X 1980



㉘ 1-D22 X 1990



㉙ 3-D22 X 750 (平均長)



㉚ 3-D22 X 1710 (平均長)



㉛ 4-D22 X 270 (平均長)

鉄筋質量表(SD345)

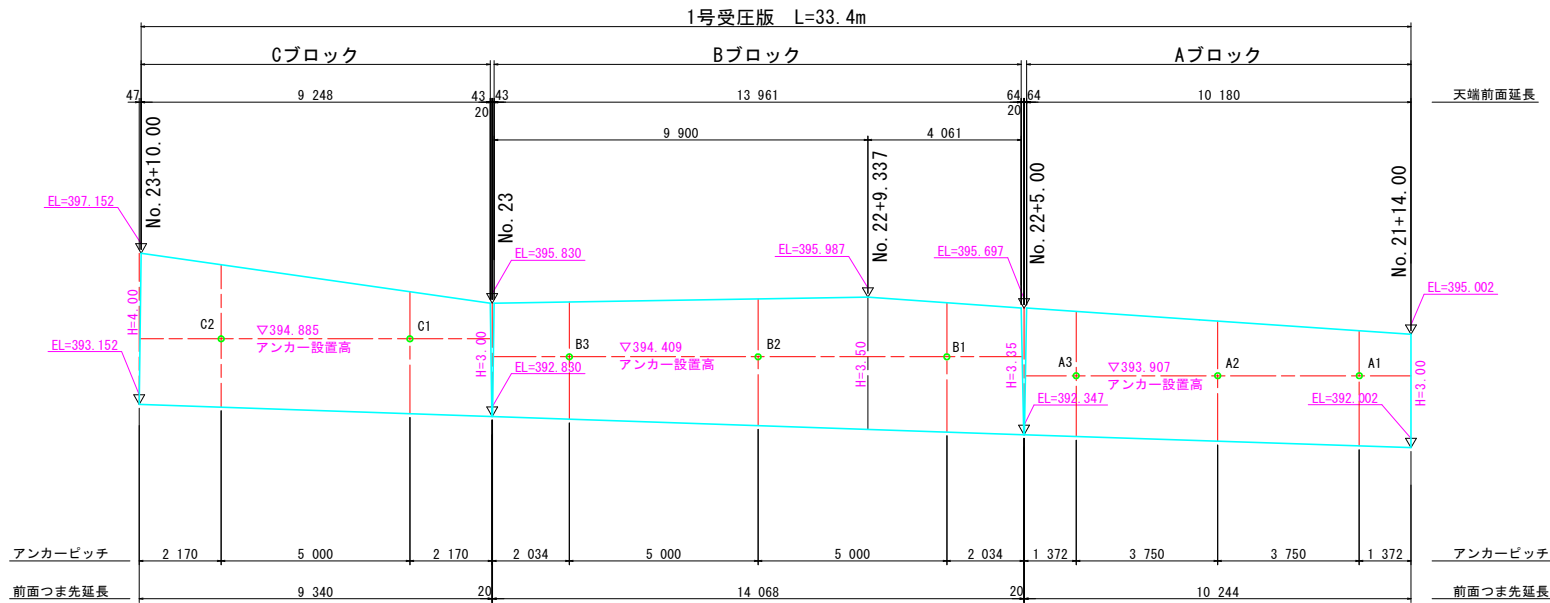
種 別	径	長 さ (mm)	本 数	単位質量 (kg/m)	一本当り質量 (kg/本)	質 量 (kg)	摘 要
T 1	D22	4590	32	3.04	13.95	446	/ (平均長)
T 2	D22	4590	29	3.04	13.95	405	/ (平均長)
T 3	D22	3810	3	3.04	11.58	35	/ (平均長)
886							
H 1-1	D22	2980	1	3.04	9.06	9	――
H 1-2	D22	5000	1	3.04	15.20	15	――
H 2	D22	3740	1	3.04	11.37	11	――
H 3-1	D22	5000	14	3.04	15.20	213	――
H 3-2	D22	2950	14	3.04	8.97	126	―― (平均長)
H 4	D22	3330	3	3.04	10.12	30	―― (平均長)
H 5-1	D22	5000	1	3.04	15.20	15	――
H 5-2	D22	2980	1	3.04	9.06	9	――
H 6-1	D22	5000	1	3.04	15.20	15	――
H 6-2	D22	2970	1	3.04	9.03	9	――
H 7	D22	4270	2	3.04	12.98	26	―― (平均長)
H 8-1	D22	5000	10	3.04	15.20	152	――
H 8-2	D22	2950	10	3.04	8.97	90	―― (平均長)
H 9	D22	6640	1	3.04	20.19	20	――
H 10	D22	3690	1	3.04	11.22	11	――
H 11	D22	2760	1	3.04	8.39	8	――
H 12	D22	1510	4	3.04	4.59	18	――
H 13	D22	1520	1	3.04	4.62	5	――
H 14	D22	1980	3	3.04	6.02	18	――
H 15	D22	1990	1	3.04	6.05	6	――
H 16	D22	750	3	3.04	2.28	7	―― (平均長)
H 17	D22	1710	3	3.04	5.20	16	―― (平均長)
H 18	D22	270	4	3.04	0.82	3	―― (平均長)
834							
S 1	D13	580	112	0.995	0.58	65	┌──┐
S 2	D13	2750	4	0.995	2.74	11	└─┘
76							
合 計 D22				1718 kg			
D13				76 kg			
総質量				1794 kg			

実施設計図面

工事名	R7徳土 徳島上那賀線 上勝・旭上管蔵 道路改良工事(2)		
路線名等	徳島上那賀線		
工事箇所	勝浦郡上勝町旭上管蔵(第2分割)		
図面名	1号受圧版(E1ブロック)配筋図(その2)		
縮尺	1/50	図面番号	7 / 10
会社名			
事業者名	徳島県東部県土整備局(徳島)		

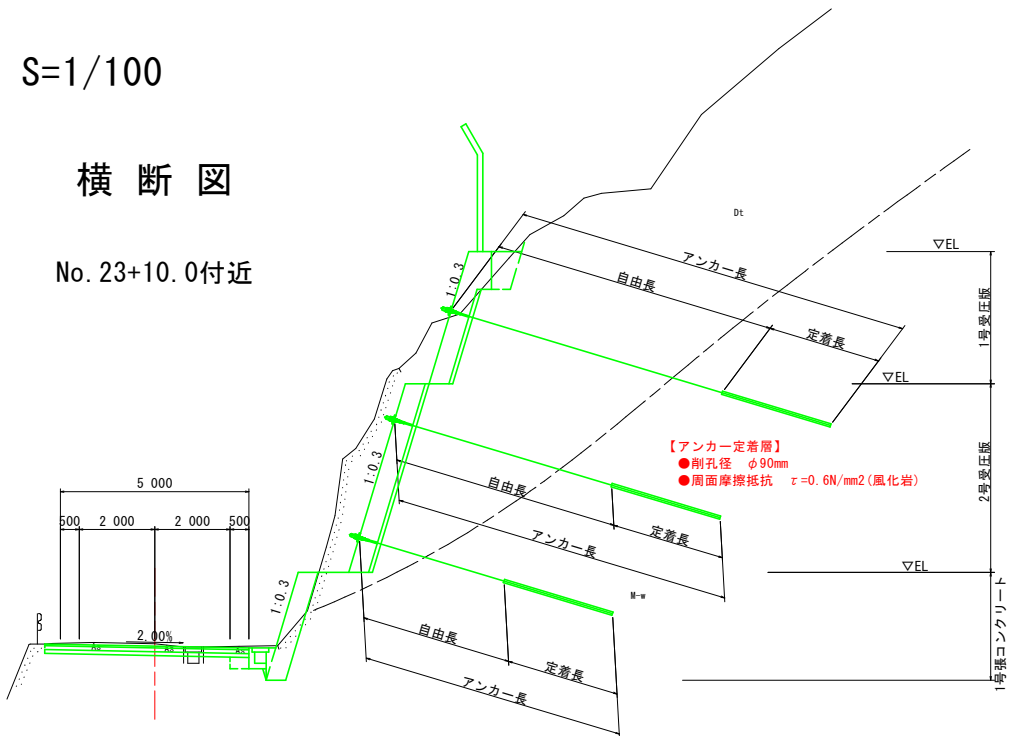
グラウンドアンカー配置図 S=1/100

正面図  
(鉛直高)



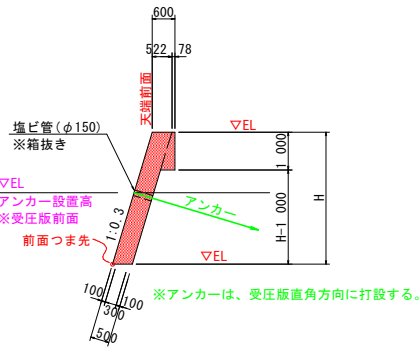
横断図

No. 23+10.0付近

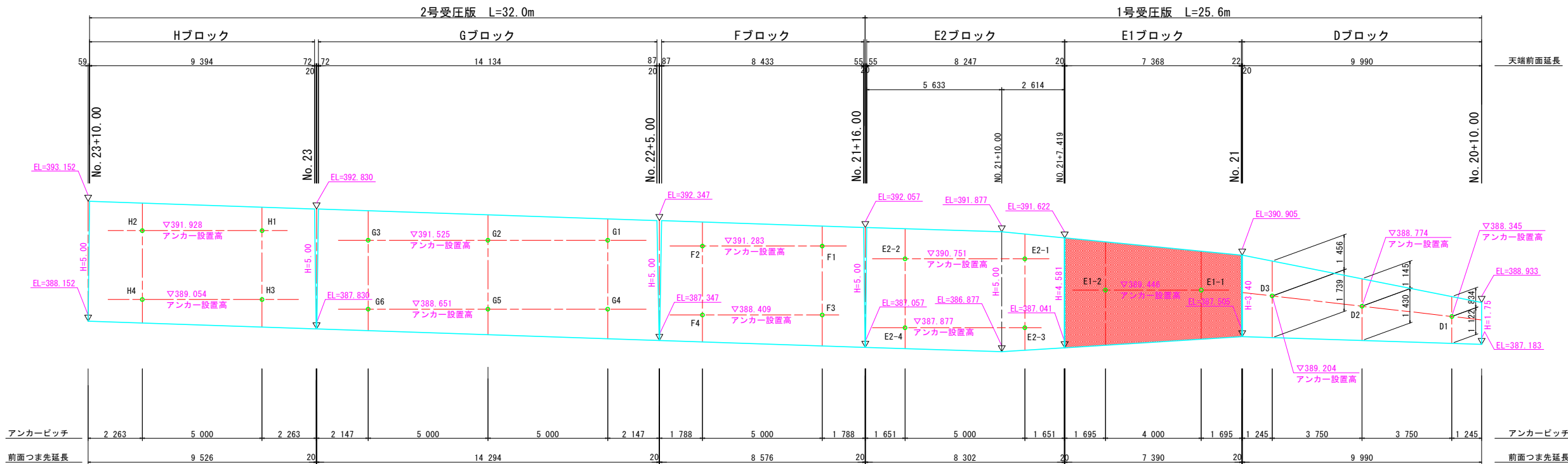
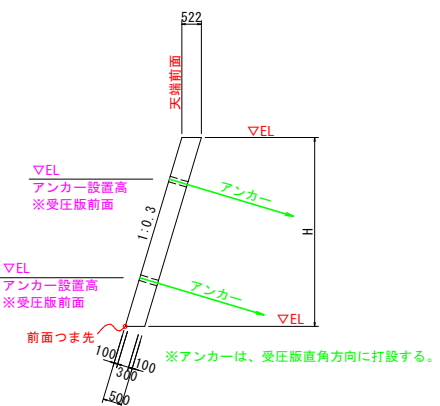


1号受圧版

(落石防護柵設置)



2号受圧版



「グラウンドアンカー規格一覧表」

ブロック	No.	アンカー水平角 (°)	アンカー鉛直角 (°)	設計アンカー力 (KN/本)	定着緊張力 (KN/本)	定着長 (m)	自由長 (m)	アンカー長 (m)	規格	ブロック	No.	アンカー水平角 (°)	アンカー鉛直角 (°)	設計アンカー力 (KN/本)	定着緊張力 (KN/本)	定着長 (m)	自由長 (m)	アンカー長 (m)	規格
A	A1	0.0	-16° 41' 57"	270.0	210.0	4.0	6.0	10.0	F50UA	F	F1	0.0	-16° 41' 57"	270.0	210.0	4.0	6.0	10.0	F50UA
	A2	0.0	-16° 41' 57"	270.0	210.0	4.0	6.0	10.0	F50UA		F2	0.0	-16° 41' 57"	270.0	210.0	4.0	5.0	9.0	F50UA
	A3	0.0	-16° 41' 57"	270.0	210.0	4.0	6.0	10.0	F50UA		F3	0.0	-16° 41' 57"	270.0	210.0	4.0	5.0	9.0	F50UA
B	B1	0.0	-16° 41' 57"	130.0	100.0	3.0	7.5	10.5	F20UA	G	G1	0.0	-16° 41' 57"	130.0	100.0	3.0	6.0	9.0	F20UA
	B2	0.0	-16° 41' 57"	130.0	100.0	3.0	7.5	10.5	F20UA		G2	0.0	-16° 41' 57"	130.0	100.0	3.0	6.0	9.0	F20UA
	B3	0.0	-16° 41' 57"	130.0	100.0	3.0	6.0	9.0	F20UA		G3	0.0	-16° 41' 57"	130.0	100.0	3.0	5.0	8.0	F20UA
C	C1	0.0	-16° 41' 57"	130.0	100.0	3.0	4.0	7.0	F20UA	H	H1	0.0	-16° 41' 57"	130.0	100.0	3.0	4.0	7.0	F20UA
	C2	0.0	-16° 41' 57"	130.0	100.0	3.0	4.0	7.0	F20UA		H2	0.0	-16° 41' 57"	130.0	100.0	3.0	4.0	7.0	F20UA
	D1	0.0	-16° 41' 57"	270.0	210.0	4.0	12.5	16.5	F50UA		H3	0.0	-16° 41' 57"	130.0	100.0	3.0	4.0	7.0	F20UA
D	D2	0.0	-16° 41' 57"	270.0	210.0	4.0	12.5	16.5	F50UA	H	H4	0.0	-16° 41' 57"	130.0	100.0	3.0	4.0	7.0	F20UA
	D3	0.0	-16° 41' 57"	270.0	210.0	4.0	12.5	16.5	F50UA										
	E1-1	0.0	-16° 41' 57"	270.0	210.0	4.0	12.5	16.5	F50UA										
E2	E1-2	0.0	-16° 41' 57"	270.0	210.0	4.0	11.0	15.0	F50UA										
	E2-1	0.0	-16° 41' 57"	270.0	210.0	4.0	9.0	13.0	F50UA										
	E2-2	0.0	-16° 41' 57"	270.0	210.0	4.0	7.0	11.0	F50UA										
	E2-3	0.0	-16° 41' 57"	270.0	210.0	4.0	8.0	12.0	F50UA										
	E2-4	0.0	-16° 41' 57"	270.0	210.0	4.0	6.0	10.0	F50UA										

※定着緊張力は、設計アンカー力の80%程度とする。

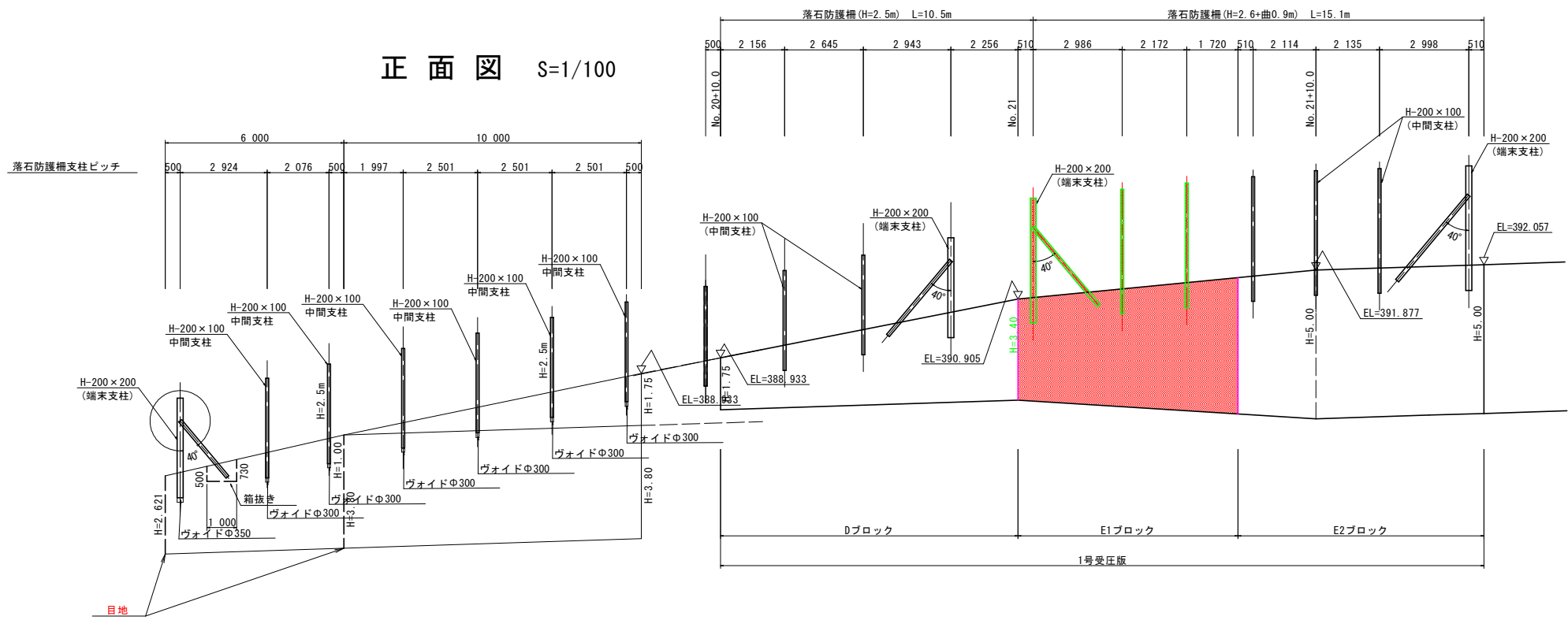
実施設計図面

工事名	R7徳士 徳島上那賀線 上勝・旭上管蔵 道路改良工事(2)		
路線名等	徳島上那賀線		
工事箇所	勝浦郡上勝町旭上管蔵(第2分割)		
図面名	グラウンドアンカー配置図		
縮尺	1/100	図面番号	8 / 10
会社名			
事業者名	徳島県東部県土整備局(徳島)		



S=1/100

正面図(1段目)



【落石防護欄 数量表】

欄 高	名 称	規 格	ヶ 所	本 数
H=2.5m	中間端末支柱	H200*200*8*12	1	1 本
	内張支柱	[125*65*6	1	2 本
	中間支柱	H200*100*5.5*8	2	2 本

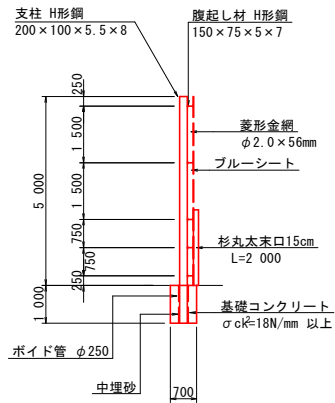
※) 根入れ長は、L=0.85mとする。

実施設計図面

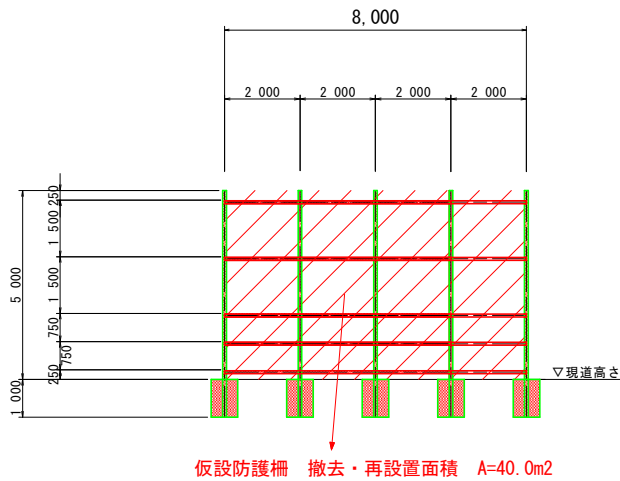
工 事 名	R7徳土 徳島上那賀線 上勝・旭上管蔵 道路改良工事 (2)		
路線名等	徳島上那賀線		
工事箇所	勝浦郡上勝町旭字上管蔵 (第2分割)		
図 面 名	落石防護欄割付図		
縮 尺	1/100	図面番号	9 / 10
会 社 名			
事業者名	徳島県東部県土整備局(徳島)		

仮設防護柵詳細図

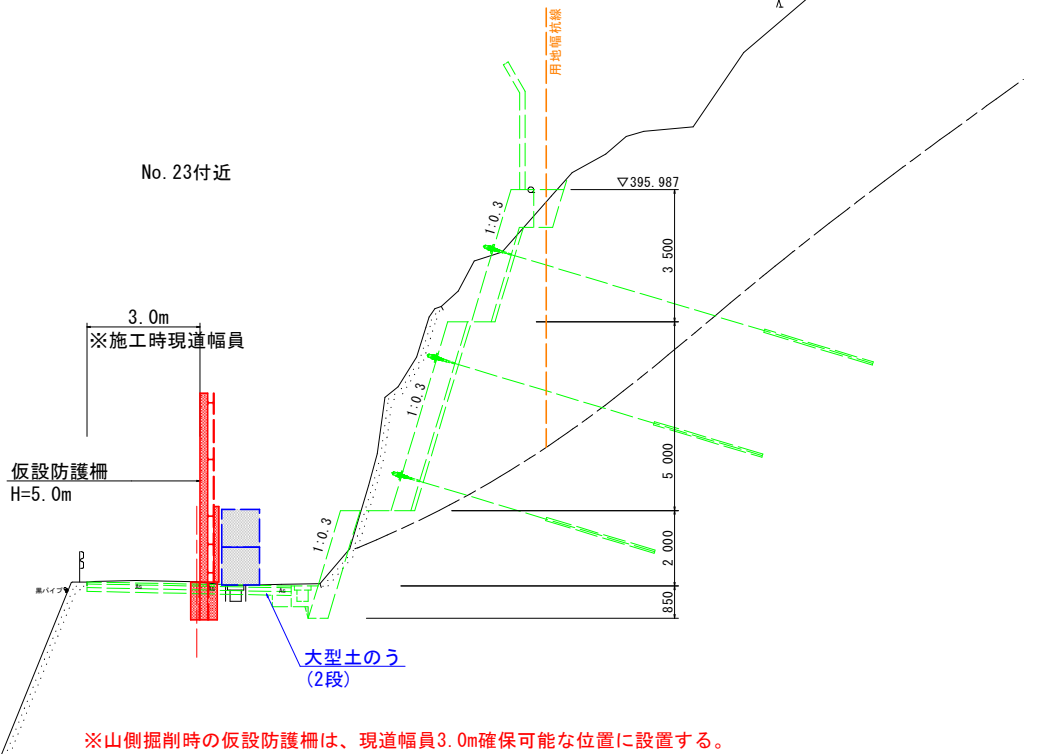
断面図 S=1/100



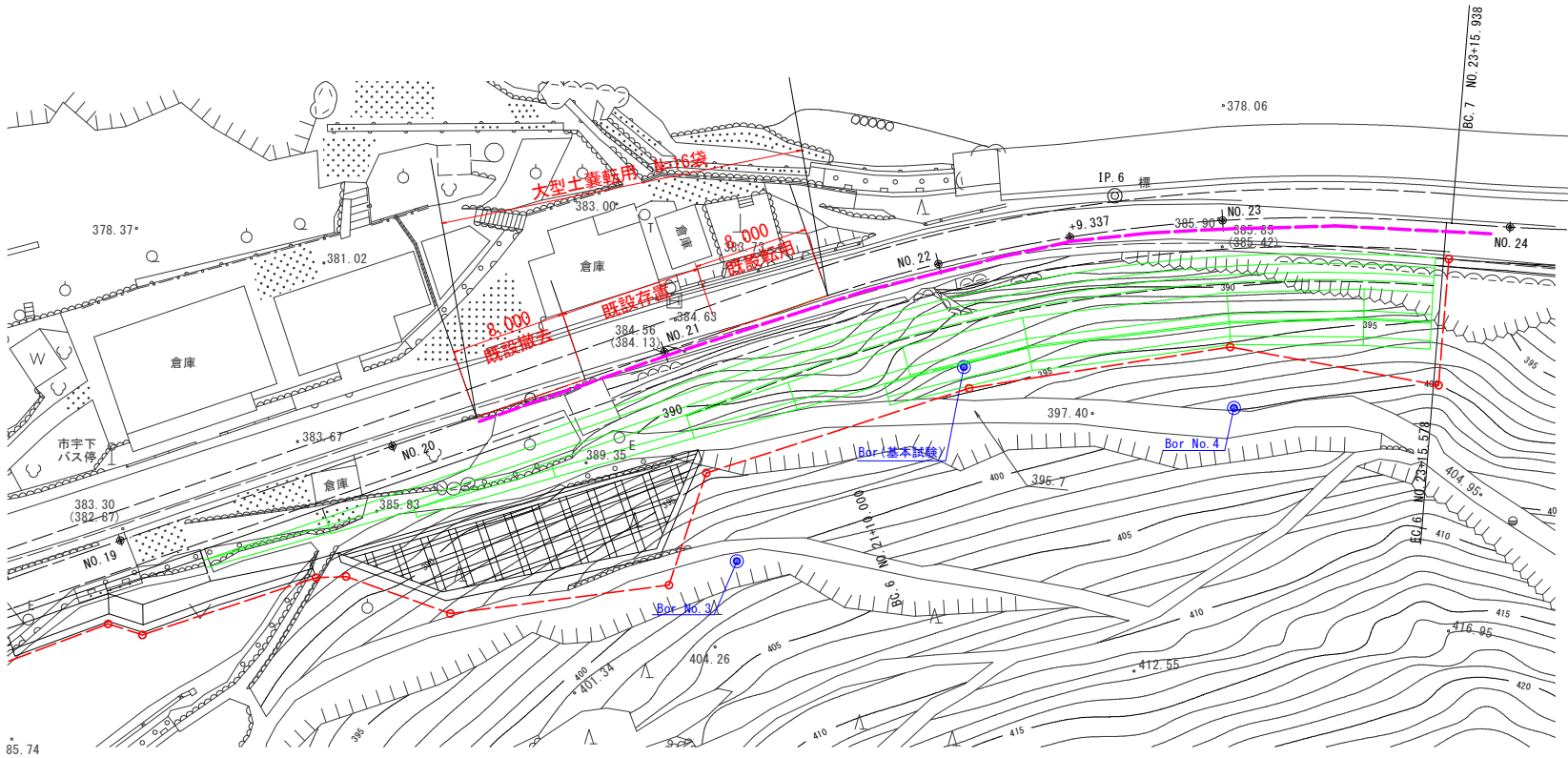
正面図 S=1/100



標準断面図 S=1/100



計画平面図 S=1/250

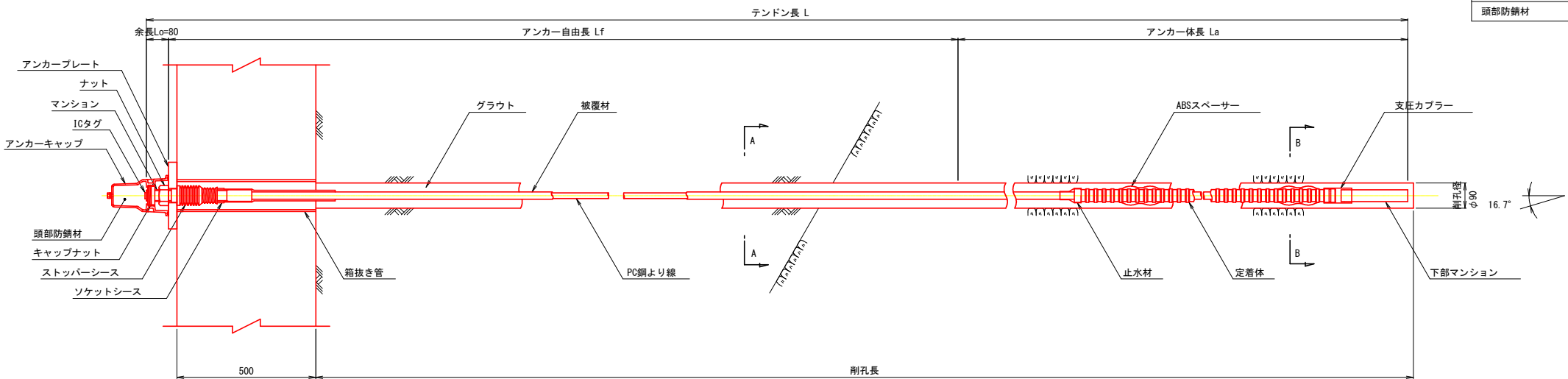


実施設計図面

工事名	R7徳士 徳島上那賀線 上勝・旭上管蔵 道路改良工事(2)		
路線名等	徳島上那賀線		
工事箇所	勝浦郡上勝町旭上管蔵(第2分割)		
図面名	仮設防護柵詳細図		
縮尺	図示	図面番号	10 / 10
会社名			
事業者名	徳島県東部県土整備局(徳島)		

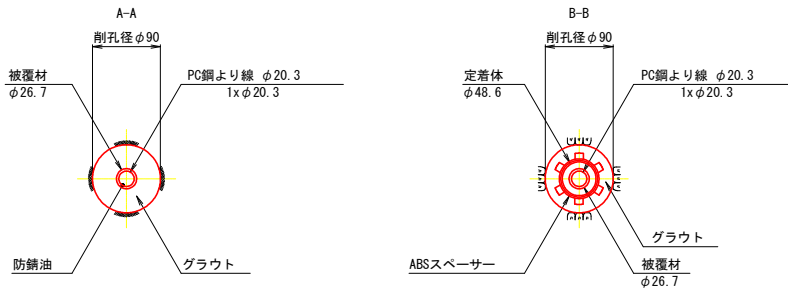
グラウンドアンカー構造図 S=1/10

アンカー装置図

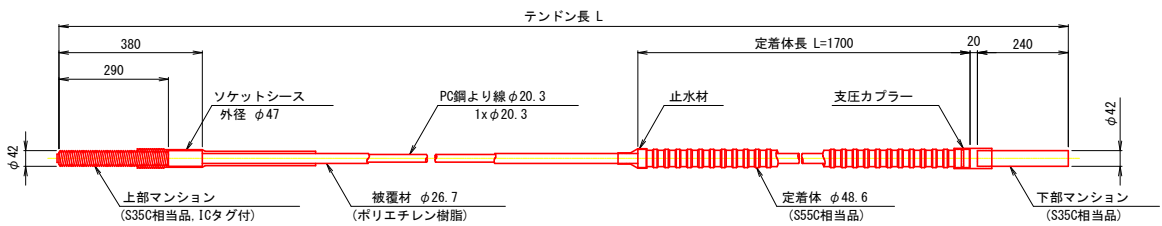


アンカー材料表 (1本当たり)				
項 目	規 格	単位	数量	摘 要
PC鋼より線ナット定着方式 (二重防食タイプ)	(1xφ20.3)	組	1	ポリエチレン被覆 ソケットシース含
上部マンション	φ42 L=380	本	1	S35C相当品, ICタグ付
下部マンション	φ42 L=240	本	1	S35C相当品
ナット	M42	個	1	S45C
アンカーキャップ	L=205	個	1	アルミ鑄鉄
アンカープレート	240x240x30, φ52	枚	1	SS400, 垂鉛めっき
ストッパーシース	φ70 L=165	個	1	ポリエチレン
定着体	φ48.6 L=1700	本	1	S55C相当品 (支圧カブラー含)
ABSスベーサー	φ68 L=146	個	2	ABS樹脂
頭部防錆材	0.86kg	箇所	1	

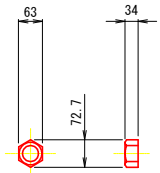
断面図 S=1/5



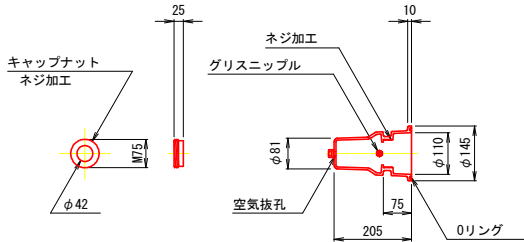
アンカー材詳細図



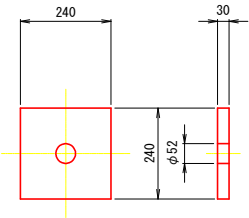
ナット  
(S45C)



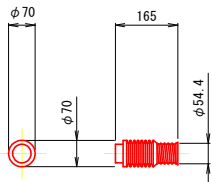
アンカーキャップ  
(アルミ鑄鉄)



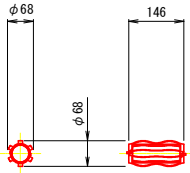
アンカープレート  
(SS400, 垂鉛めっき)



ストッパーシース  
(ポリエチレン)



ABSスベーサー  
(ABS樹脂)



参考図面

工 事 名	R7徳士 徳島上那賀線 上勝・旭上管蔵 道路改良工事 (2)		
路線名等	徳島上那賀線		
工事箇所	勝浦郡上勝町旭字上管蔵 (第2分割)		
図 面 名	グラウンドアンカー構造図		
縮 尺	図 示	図面番号	1 / 1
会 社 名			
事業者名	徳島県東部県土整備局(徳島)		